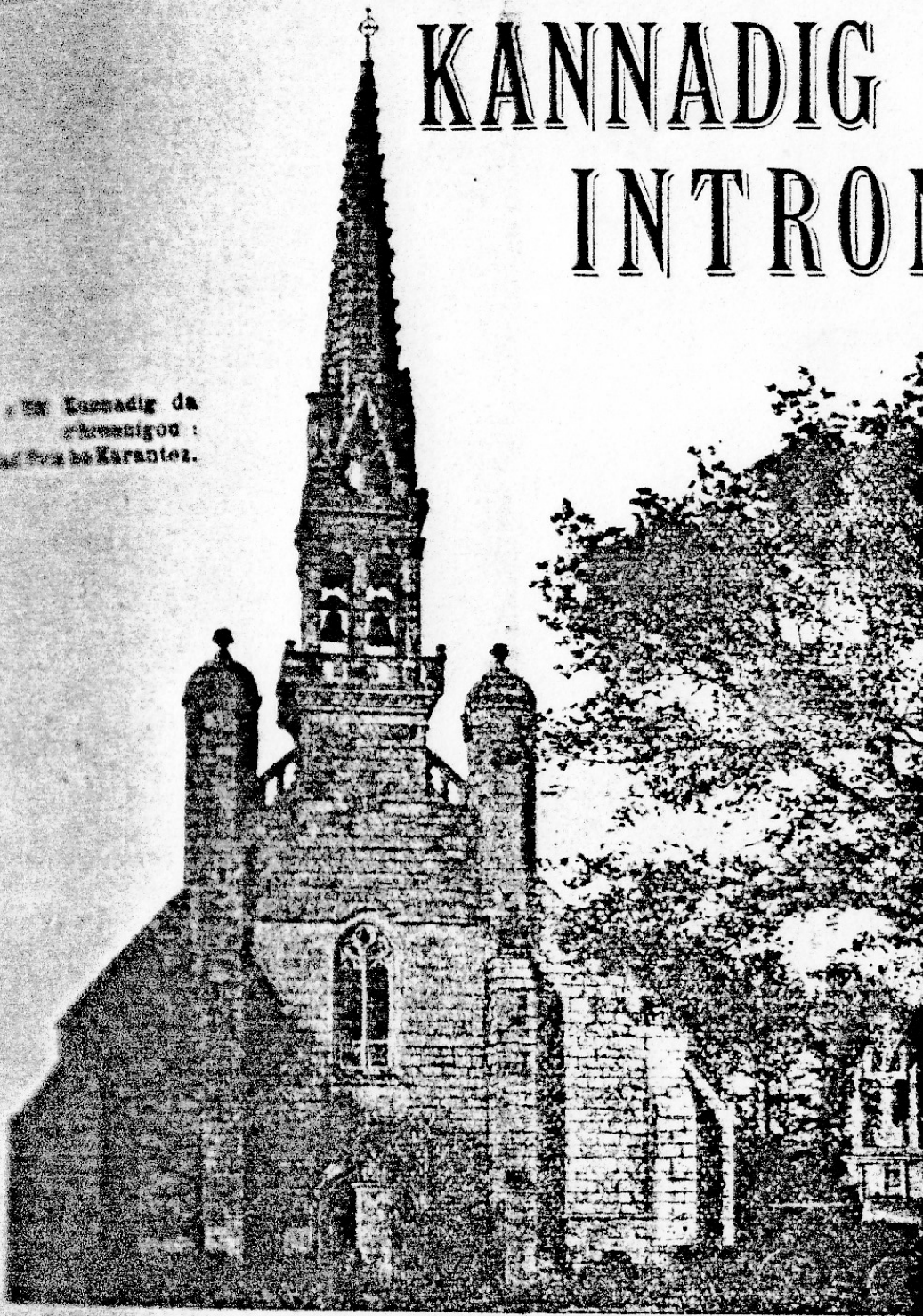


KANNADIG INTRON

Er Eunnadig da
chennadigod :
Ead Ead da Karantez.



VARIA KERZEVOT

Prix de l'Abonnement : 6 Francs par an.

Castellan, Imp. A. Corcué.

Le Gérant : Le Goff

Annonces paroissiales

4^e Dimanche d'avril, - dimanche de Quasimodo, petit pardon de Kerdévot, messes au Bourg à 7 h. et 8 h. 30. Grand'messe à Kerdévot.

1^{er} Dimanche de mai, - messes au Bourg à 7 h., 8 h. 30 et 10 h. 30. Il n'y a pas de grand'messe à St-André à cause des élections.

2^e Dimanche, - messes au Bourg à 7 h., 8 h. 30 et 10 h. 30. pas de messe à Kerdévot.

3^e Dimanche de mai, - messes au Bourg à 7 h., 8 h. 30 et 10 h. 30. Grande fête au Bourg à l'occasion du cinquantenaire de prêtrise de M. le Recteur.

Baptêmes

5 Mars. — Marie Beulz, Stang-Venn. Parrain : Pierre Le Corre. Marraine : Perrine Beulz.

5 Mars. — Hélène Queignec, Savardiry. Parrain : Alain Queignec. Marraine : Jeanne Le Loc'h.

13 Mars. — Gisèle Le Page, Kerriou - Vihan. Parrain : Louis Tyrant. Marraine : Marie Le Page.

28 Mars. — Jeannine Le Floc'h, Beg - menez. Parrain : Jean Quintin. Marraine : M.-J. Le Floc'h.

31 Mars. — André Kergourlay, Moulin - Kerfrez. Parrain : Alain Kergourlay. Marraine : Marie Troalen.

Mariage

4 Mars. — Entre Guillaume Corcuff, Kerveydy et Marie-Josèphe Salaün, Kermorvan.

Décès

12 Mars. — Alain Kergourlay, Moulin-Kerfrez, 67 ans.

15 Mars. — Marie-Anne Laurent, Bourg, 84 ans.

28 Mars. — Marie Le Corre, Stang-Ven, 23 ans.

Si Renan revenait...



LE CHRIST DE LIMPIAS

Le jour où se termine le temps
de Pâques, les baptisés sont,
une fois de plus, séparés en
deux catégories : ceux qui ont
eu leur Dieu et... les autres.
D'un côté, ceux qui ont renou-
velé leur vie surnaturelle, de
l'autre côté, ceux qui sont restés
à l'écart.

Quelle preuve émouvante
de la vitalité toujours jeune
de l'Eglise, que le spectacle
de toutes les paroisses du
monde, pendant ce temps pascal !..

Ces foules d'hommes qui, à
une mille ans de distance, en-
tendent la parole du Maître :
« VOUS NE MANGEZ MON CORPS
ET NE BUVEZ MON SANG, VOUS
GÂTEREZ PAS LA VIE EN VOUS... »

Ces hommes de toutes con-
ditions, qui viennent humble-
ment s'agenouiller, avouer leurs
fautes ; puis se relèvent, puri-
fient et plus forts !

PREVRE RENAN!... S'il reve-
nait aujourd'hui, quelle dé-
ception !..

Devant la porte de cette Aca-
démie française, où il plastronna
à l'encre, il trouverait, en vente sur
le quai, son roman de la Vie
de Jésus qui fit si grand mal, et
qui n'est plus acheté maintenant
que par quelques retardataires.

La SCIENCE, qu'il admirait
avec des yeux humides, s'est
élevée la poitrine...

Le Progrès hésite... On en a
abusé !

La MÉDECINE a vu les succes-
sions de Pasteur, les docteurs
Léon et Calmette, mourir pieu-
sément dans les bras de l'Eglise.

Les prétentieuses formules

d'outre-Atlantique... Surproduc-
tion !... Taylorisation !... Vie in-
tense !... ont fait faillite après
avoir saccagé nos traditions...

MAIS surtout, Renan a visé
les élites...

Il les a vues désertier
l'Eglise et rougir d'elle. Le XIX^e
siècle fut celui des bourgeois
athées, méprisants, qui à l'âge
mûr se révoltaient contre Dieu :

« ... Penser que moi, ingénieur
de l'Ecole Centrale, moi polytechni-
cien, moi artiste... j'ai pu, étant
petit, croire à tous ces dogmes... »

« ... J'ai pu me laisser bercer
par la vieille chanson et regarder
les étoiles en pensant qu'elles
étaient l'image d'un autre ciel !... »

Ils haussaient alors les épaules.

Aujourd'hui, les élèves de POLY-
TECHNIQUE, de CENTRALE, des
MINES, des TRAVAUX PUBLICS,
des ARTS ET MÉTIERS, etc..., ont
leurs organisations de piété,
leurs Messes pascales...

Et le mercredi des Cendres, à
la demande du peintre Willette
mourant, les artistes viennent,
plus nombreux chaque année,
recevoir les CENDRES en l'Eglise
Saint-Germain-l'Auxerrois.

SI Renan revenait !..

Il assisterait à un spectacle
bien plus inattendu encore.

Il verrait la mise en accusation
de cette Franc-Maçonnerie dont
il fut l'enfant, et si bien aimé
que les Loges firent donner à l'un
de nos plus beaux cuirassés son
nom, pourtant peu synonyme
d'honneur et de bravoure.

La Franc-Maçonnerie?... Elle fit
hausser les épaules, à cette époque...

Une robe pour Bébé



Robe de bébé (1 à 3 ans) en *organdi* blanc ou rose.

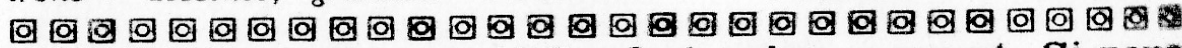
La robe se compose du *corselet* plat et de la *jupe* froncée; elle est montée sur le corselet par une ganse fine. Autour des manches et de l'encolure, des *volants* légèrement froncés sur les épaules; ces volants sont terminés par un jour coupé au milieu avec un picot.

L'*ourlet* du bas de la robe a 8 cm. de haut. Sur la robe, des motifs brodés consistant en fleurs et feuilles découpées dans de l'*organdi* de la même couleur et s'appliquant sur le fond.

On dessine le motif, très simple, sur l'étoffe; puis on le découpe, on le bâtit à l'endroit indiqué sur la

figurine et on l'applique par un point de cordonnet exécuté avec du coton fin. Terminer la robe en brodant quelques *pois* au plumetis, comme indiqué ci-contre.

Dessins et modèles de Mlle E. Patoureau, 32, boulevard Richard-Lenoir, Paris (11^e), à qui l'on peut demander des « patrons » dessinés, grandeur d'exécution.



« Souffrir, qu'importe ! Ce n'est qu'un moment. Si nous pouvions aller passer huit jours dans le ciel, nous comprendrions le prix de ce moment de souffrance. »

LE SAINT CURÉ D'ARS

Récréations de Mars

Damier chinois

E	I	L	A	E	A	U	R	B
N	L	A	U	T	U	N	E	E
E	D	P	T	A	M	P	N	N
L	E	I	A	C	A	A	D	O
E	S	N	N	H	R	N	A	I
V	I	S	T	E	C	I	V	T
E	R	Q	D	T	H	E	E	S
R	E	U	E	E	E	R	C	E

En commençant à droite, en haut, les colonnes verticales contiennent la phrase.
BENOIT . SE . REND . AVEC . UN . PANIER
AU . MARCHÉ . ET . ACHÈTE . AUTANT
DE . LAPINS . QU'IL . DESIRE . EN . ÉLÈVER

se servir d'un escalier dérobé. — 2. Tomber des nues. — 3. Caresser une idée. — 4. Arrêter sa montre et la mettre au clou. — 5. Battre la campagne. — 6. Embrasser l'horizon. — 7. Avaler des couleuvres. — 8. Châtier son style.

Logogriphe

P O U L P E
P O U L P E
L O U P
P O U
P

Métagramme

N A G E
P A G E
S A G E
C A G E
M A G E
R A G E
T A G E
G A G E

Charade

PÉRORAISON (Père-Eau-Rais-Son).

Enigme

Le coq du clocher.

Devinette

Un crocodile, visible en bas et droite du dessin.

Publicité comique

A la vitrine d'un marchand de chaussures.

Voyage dans les combles. 1. Ne jamais

Lettre de Son Excellence Monseigneur Duparc à Monsieur
Le Recteur d'Ergué-Gabéric à l'occasion de son cinquantenaire
de prêtrise.

ÉVÊCHÉ DE QUIMPER
ET DE LÉON

13 Mars 1935

Cher Monsieur le Recteur

Je prierai spécialement pour vous avec vos amis et vos
paroissiens à l'occasion de votre cinquantenaire de prêtrise

Dans tous les postes que vous avez occupés vous avez
rempli vos fonctions avec un grand esprit de foi et un zèle
tout apostolique.

Depuis vingt et un ans vous vous dépensez dans l'importante
paroisse d'Ergué-Gabéric pour le Salut des âmes.

Ce long ministère vous a valu l'estime et la reconnaissance
de vos paroissiens.

En vous bénissant ainsi que vos Vicaires et vos paroissiens,
je me fais une joie de vous autoriser à porter la Mosette
de Doyen.

Veillez agréer, cher Monsieur le Recteur, l'assurance de
mon bien affectueux dévouement en N. S.

† ADOLPHE

Ev. de Quimper

Le Kannadig félicite M. le Recteur de cette haute distinc-
tion et invite tous les paroissiens à participer à la belle fête
du 3^e dimanche de Mai, et de montrer ainsi leur sympathie
à leur vénérable pasteur.

Les Mutuelles Agricoles

Tous les cultivateurs de la paroisse connaissent la Mutuelle-
Accidents et la Mutuelle-Incendie. Un grand nombre même
font partie, soit de l'une ou de l'autre, soit des deux.

Ces Mutuelles furent fondées toutes les deux par M. l'abbé
Le Gall : La Mutuelle-Accident en 1924, et la Mutuelle-
Incendie en 1926. Au départ de M. Le Gall, M. l'Abbé Le
Goff en fut nommé secrétaire et leur donna une grande
extension.

Malgré la crise, ces Mutuelles continuent de prospérer d'une
façon excellente. C'est même à tel point que, dans leur
dernière Assemblée Générale, il fut décidé de donner aux

adhérents des ristournes sur les cotisations de 1935.- Ces ristournes sont les suivantes :

1° Pour la Mutuelle-Accidents de 10 % aux adhérents des années 1924, 25, 26, 27 et 28 ;

2°.— pour la Mutuelle-Incendie de 20 % aux adhérents des années 1926, 27, 28 et 29.

Les adhérents qui ont droit à ces ristournes sont priés de venir les réclamer durant le mois d'Avril. Passé ce délai, les ristournes non réclamées resteront acquises aux Caisses.

Une décoration bien méritée

Le mois de Mars si beau, si clément cette année, a été aussi exceptionnel pour le clergé du Grand-Ergué.

Pendant que son excellence Mgr Duparc décernait à M. le Recteur la Mosette de doyen, à l'occasion de son cinquante-naire de prêtrise, la Mutualité Agricole décorait M. l'Abbé Guillou de la médaille d'Argent du mérite Mutualiste agricole. Le Kannadig les félicite vivement l'un et l'autre ; il est aussi il est aussi très heureux de reproduire la " citation " de M. Guillou.

OFFICE CENTRAL DE LA MUTUALITE AGRICOLE - PARIS

Monsieur l'Abbé

Le Conseil Supérieur du Mérite Mutualiste Agricole, dans sa séance du 2 Mars 1935, a décidé de vous décerner le diplôme de Médaille d'Argent du Mérite Mutualiste Agricole.

Le Conseil en vous attribuant ce diplôme a voulu reconnaître les éminents services que vous avez rendus à la cause de la Mutualité Agricole.

En son nom, permettez-moi de vous adresser nos plus vives félicitations.

Le diplôme et les insignes vous seront remis par les soins de la Caisse Régionale.

Veillez agréer, etc...

RÉSULTATS DES MATCHES DES PAOTRED

Le 17 Mars à Penmarch : Cormorans I bat P.D. I par 3 à 1.

Le 24.— à Ker-Anna : P.D. I bat Gourlizon par 3 à 2.

Le 31. - à Concarneau : P.D. I et U.S.C 1^{re} B nul 1 à 1.

Le 7 Avril à Ker-Anna . Equipe Célibataires bat Equipe Mariés 2 à 1.